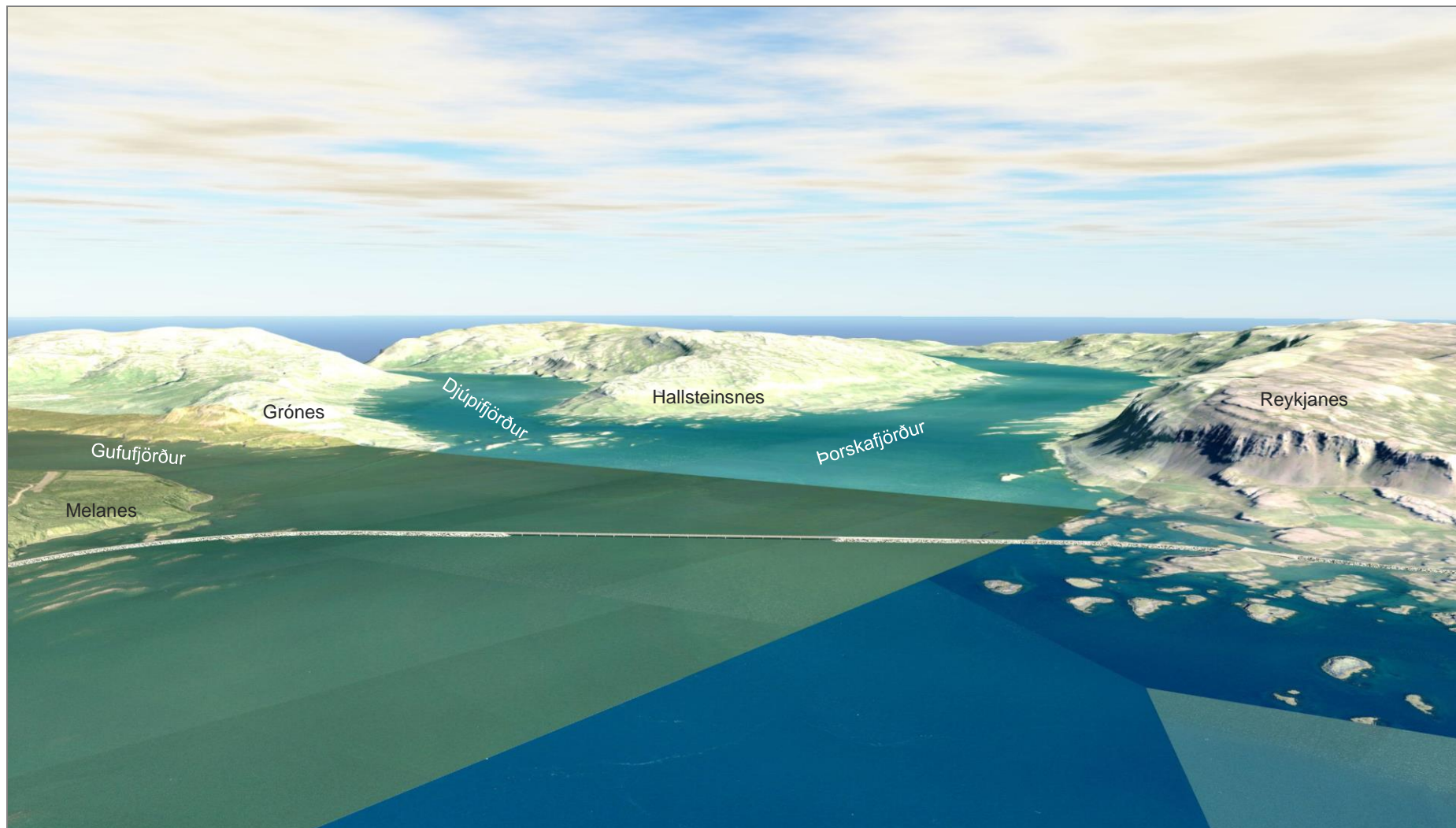
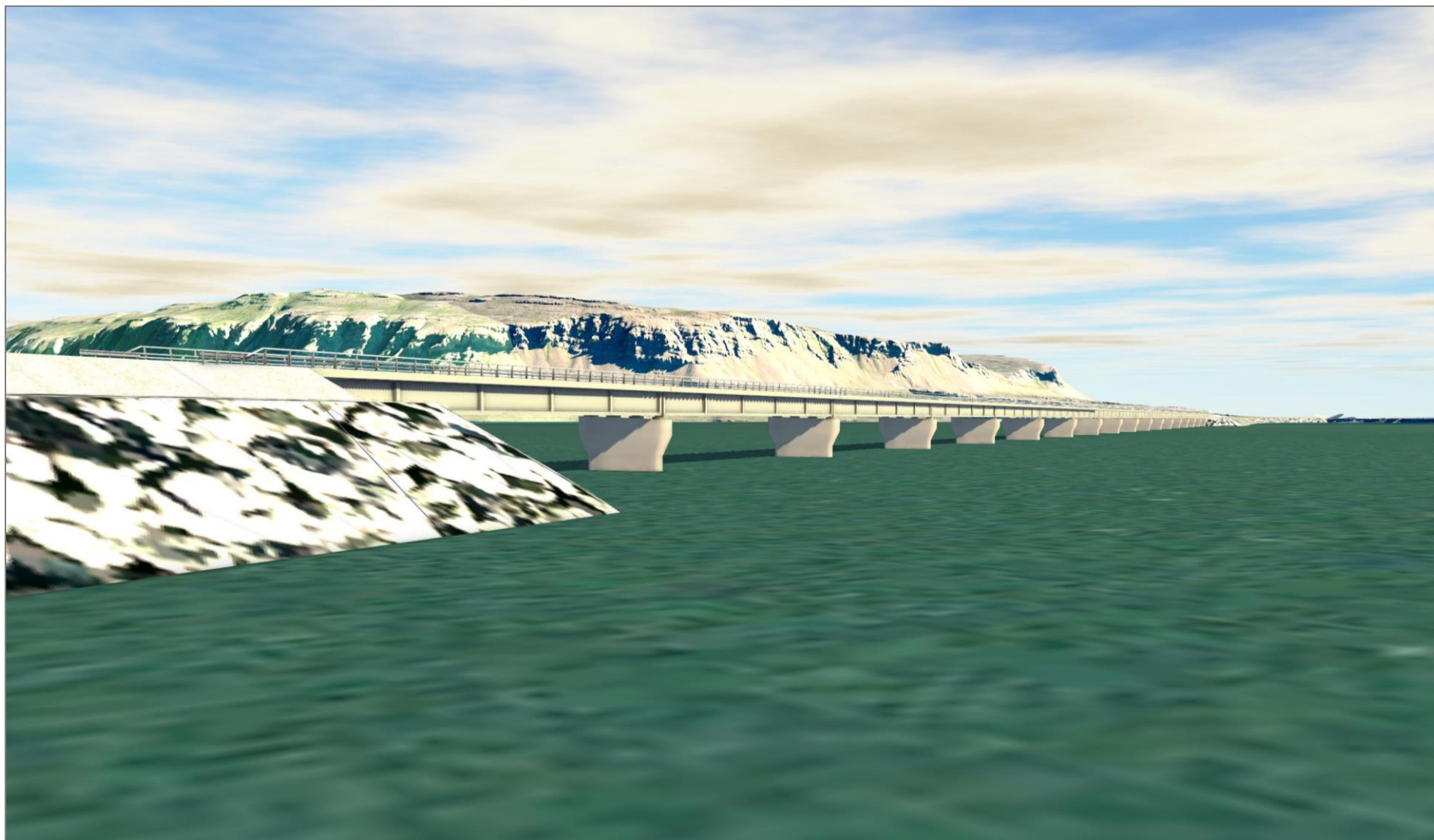


## Fylgiskjal 3 – Þrívíddarmyndir

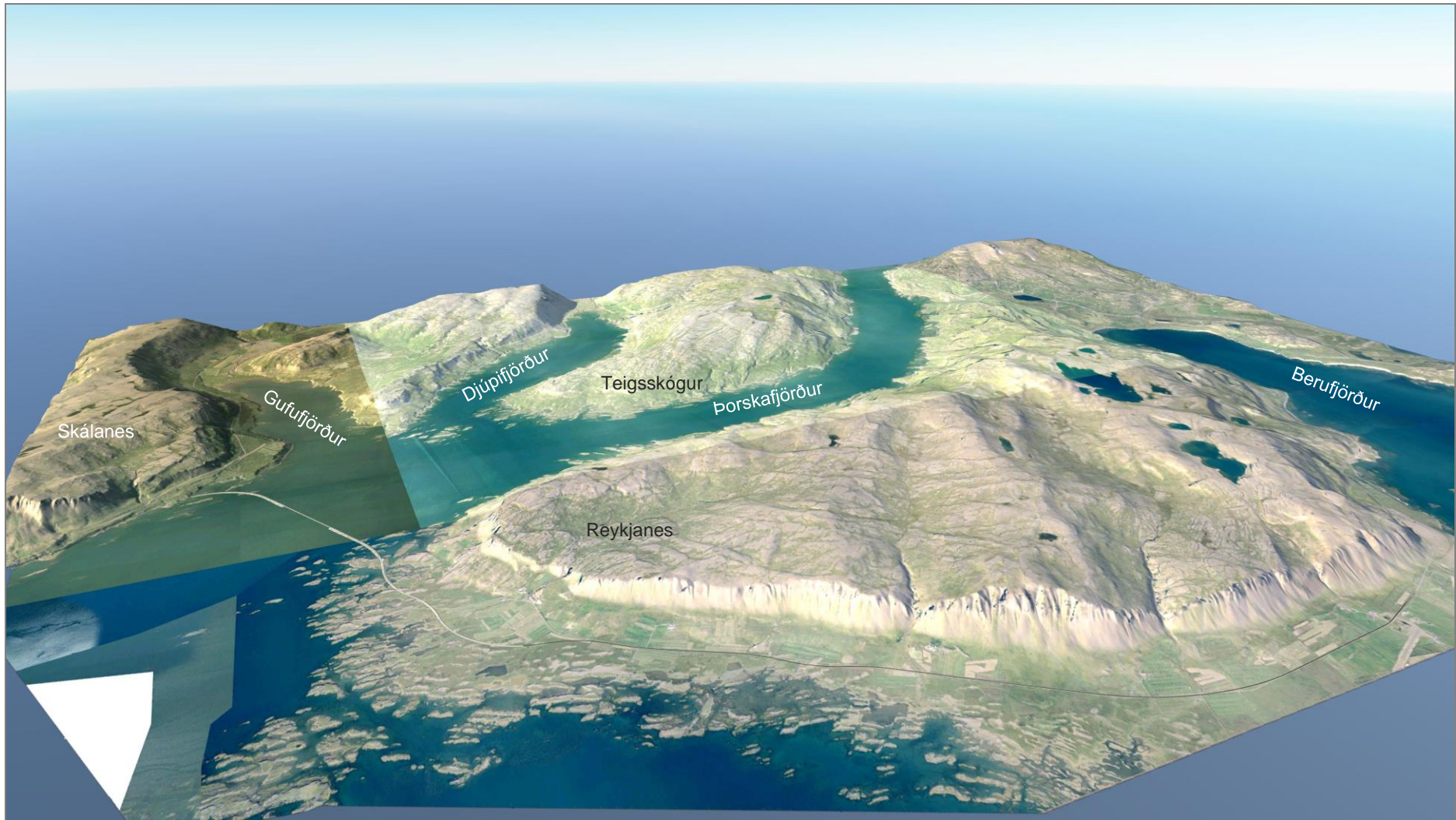
### Leið A3



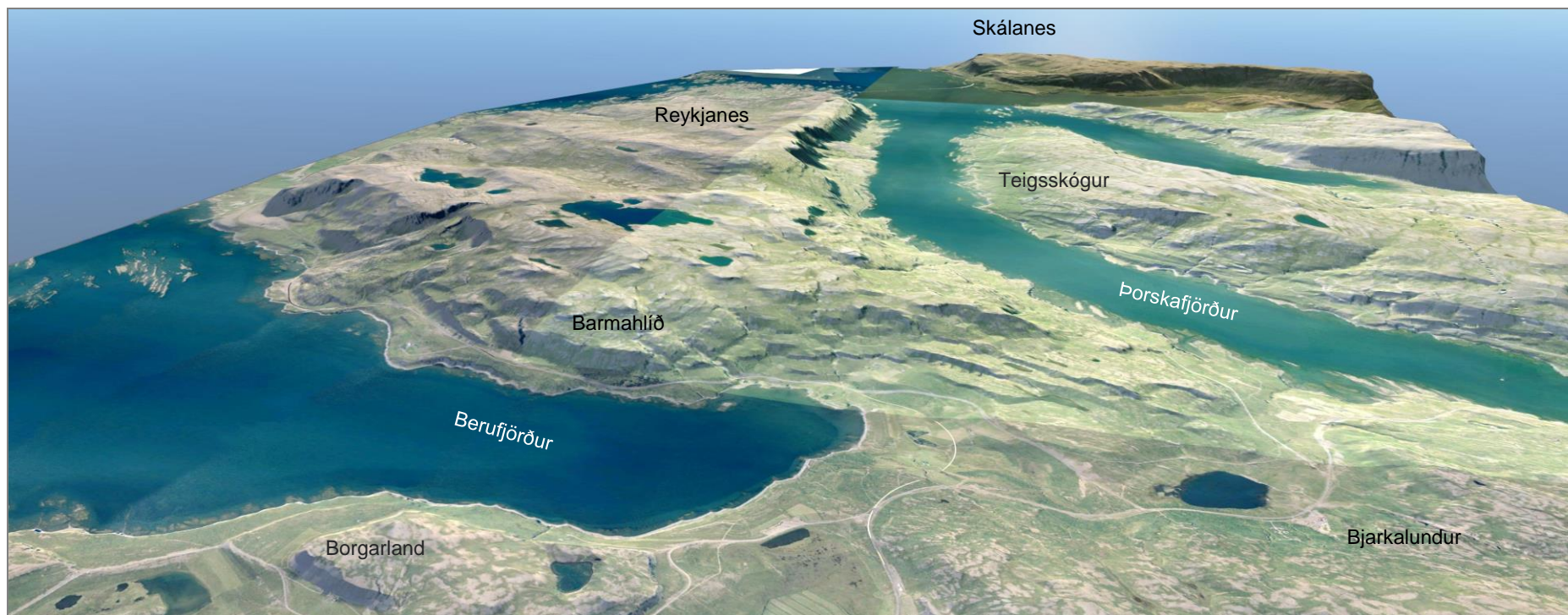
**Mynd 1.** 900 m bitabrú í mynni Þorskafjarðar á leið A3.



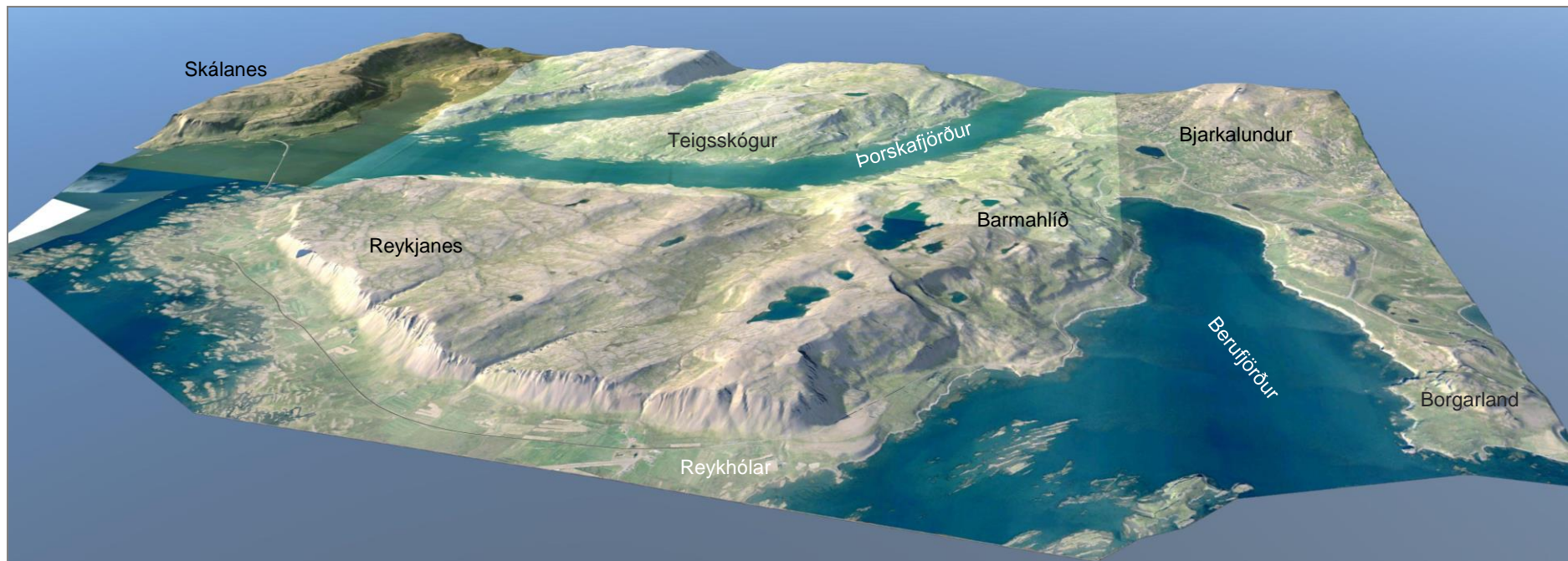
**Mynd 2.** 900 m bitabrú í mynni Þorskafjarðar á leið A3. Horft frá Skálanesi að Reykjanesi.



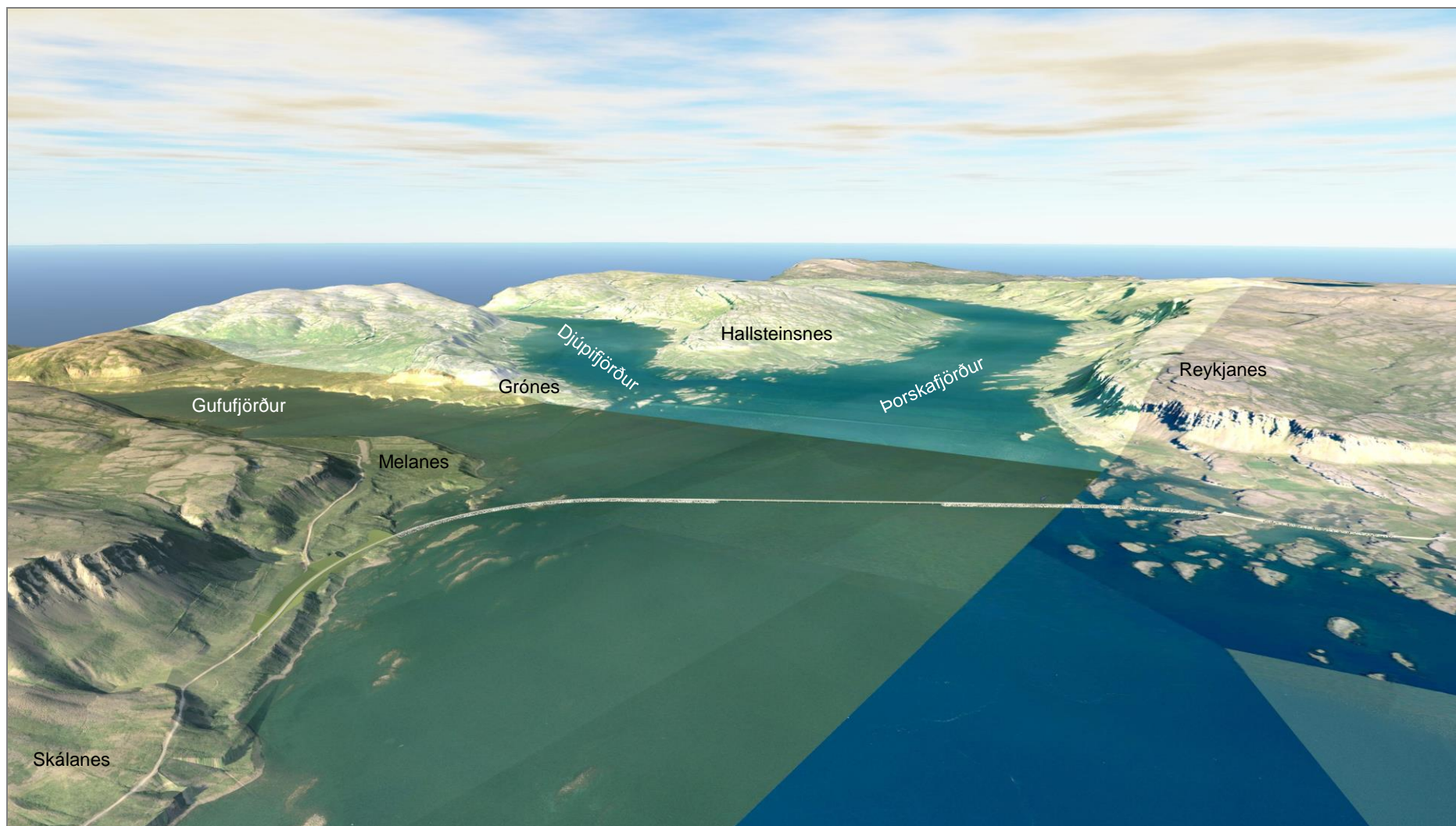
**Mynd 3.** 900 m bitabrú í myndni Þorskafljarðar á leið A3.



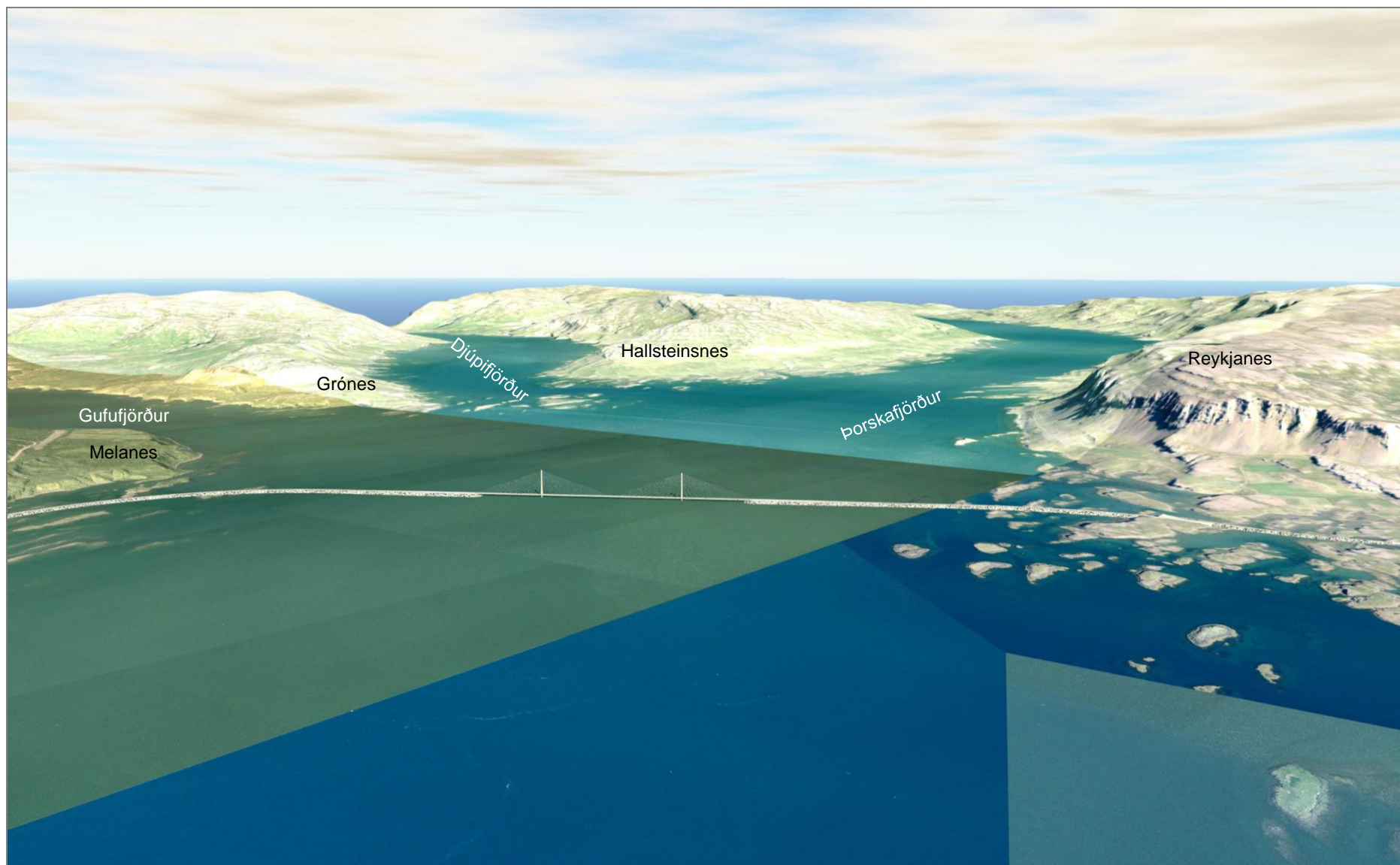
**Mynd 4. Leið A3**, horft til suðurs, Barmahlíð í forgrunni. Ný veglína við Skáldstaði.



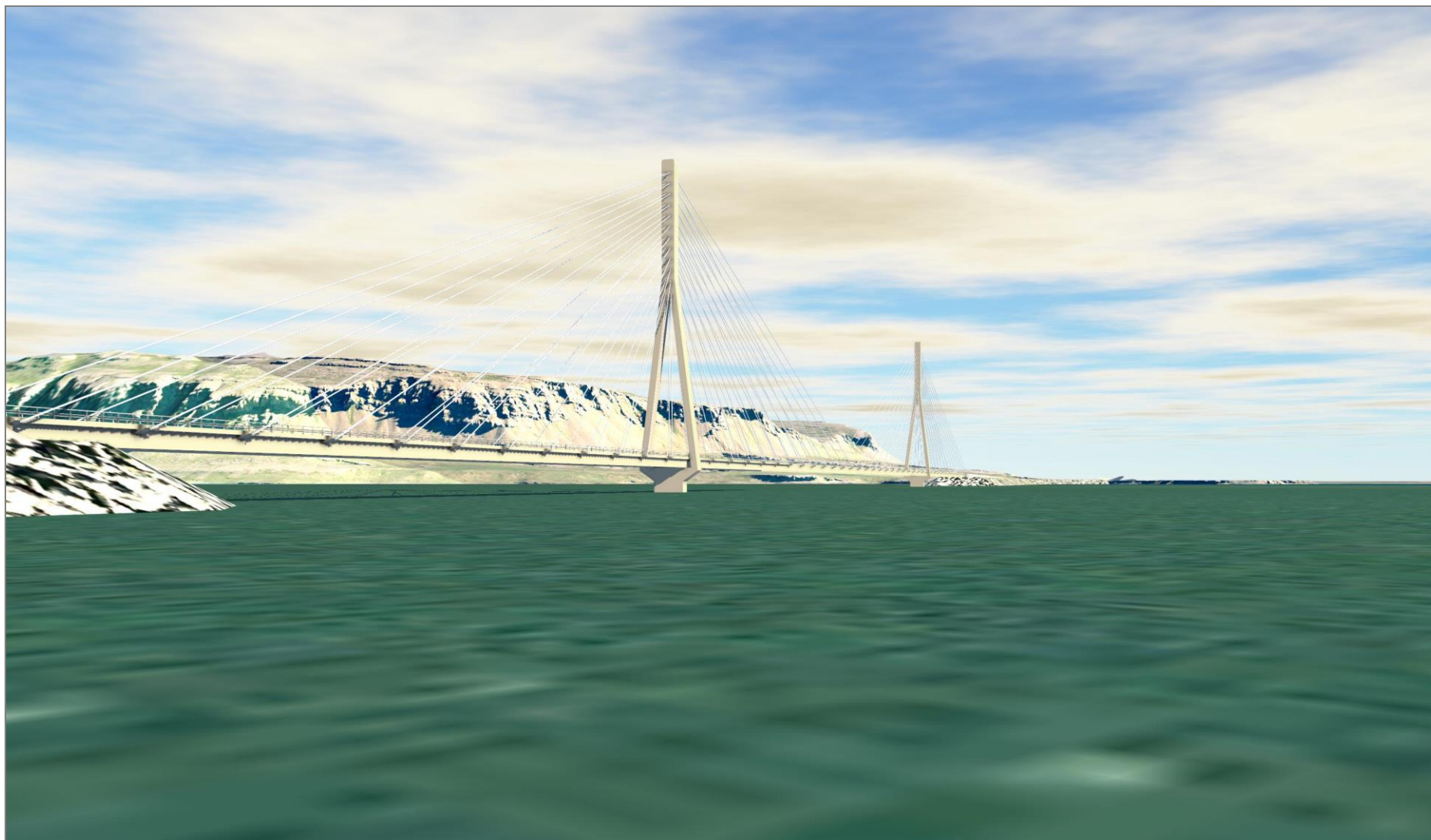
**Mynd 5. Leið A3, horft til vesturs, Reykjanesfjall í forgrunni. Ný veglína við Skáldstaði.**



**Mynd 6.** Leið A3, horft til norðurs, 900 m bitabrú í mynni Þorskafjarðar.



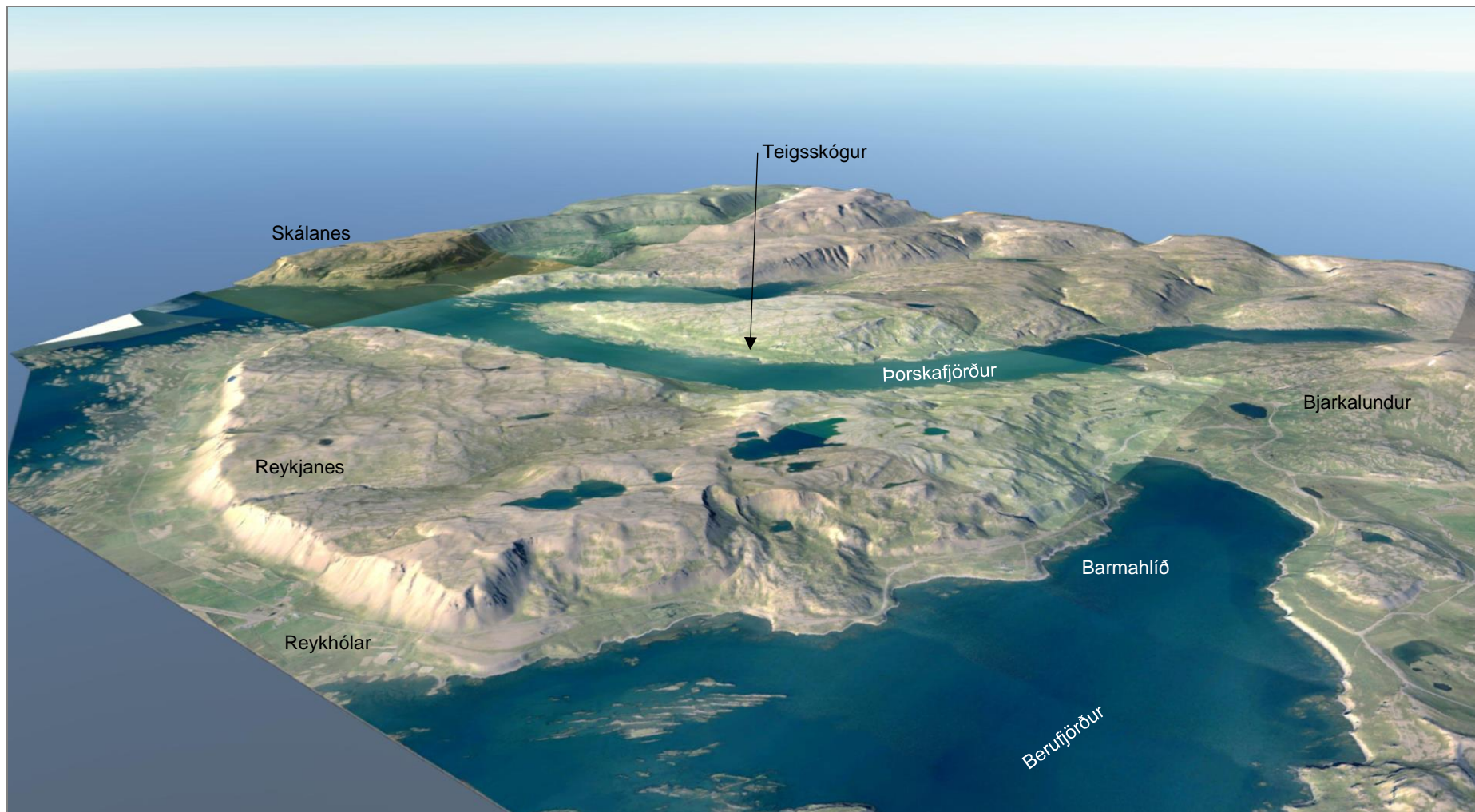
**Mynd 7.** Leið A3, horft til norðurs, 900 m stagbrú í mynni Þorskafjarðar.



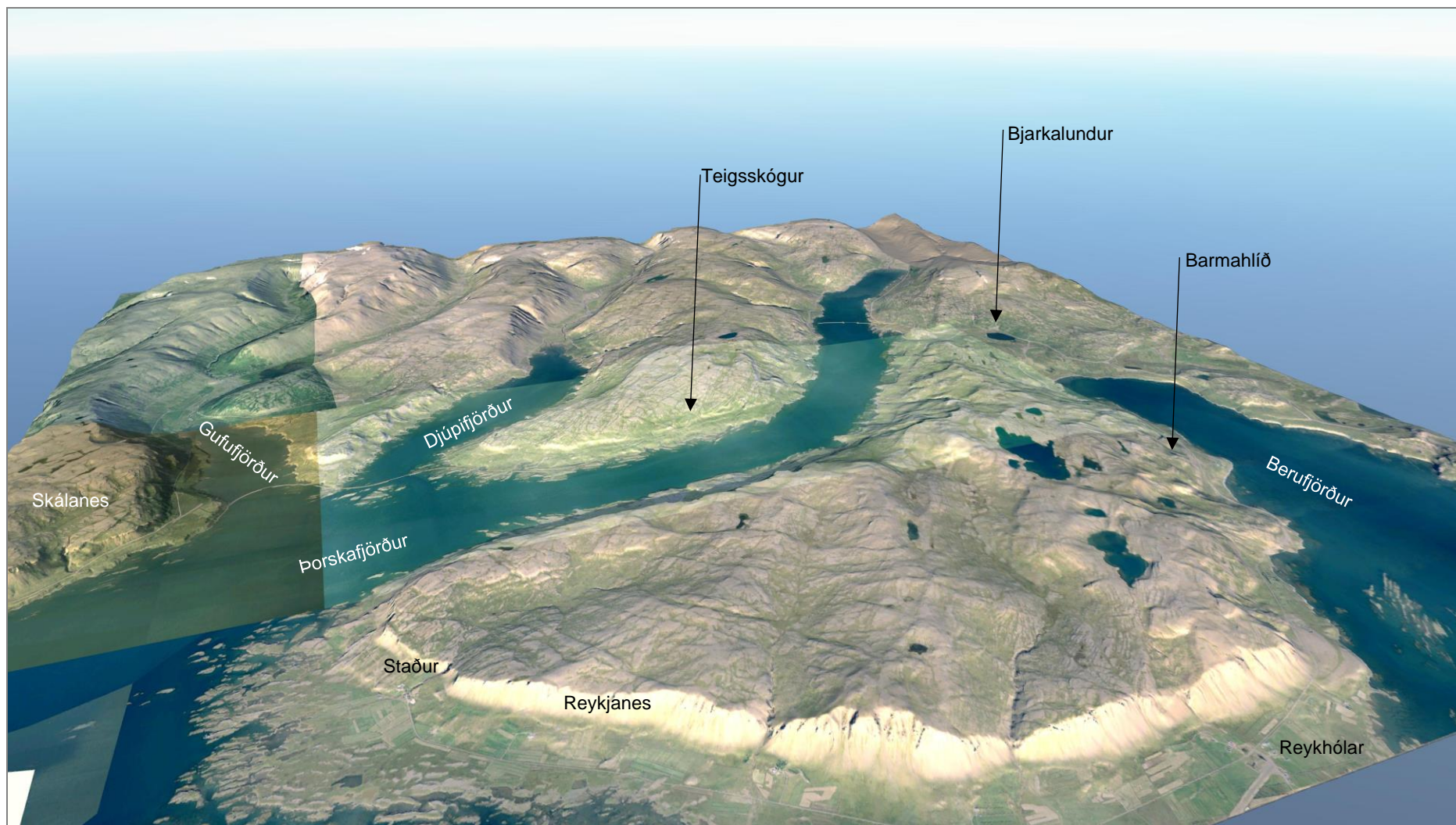
**Mynd 8.** Leið A3, 900 m stagbrú í mynni Þorskafljarðar. Horft frá Skálanesi að Reykjanesi.



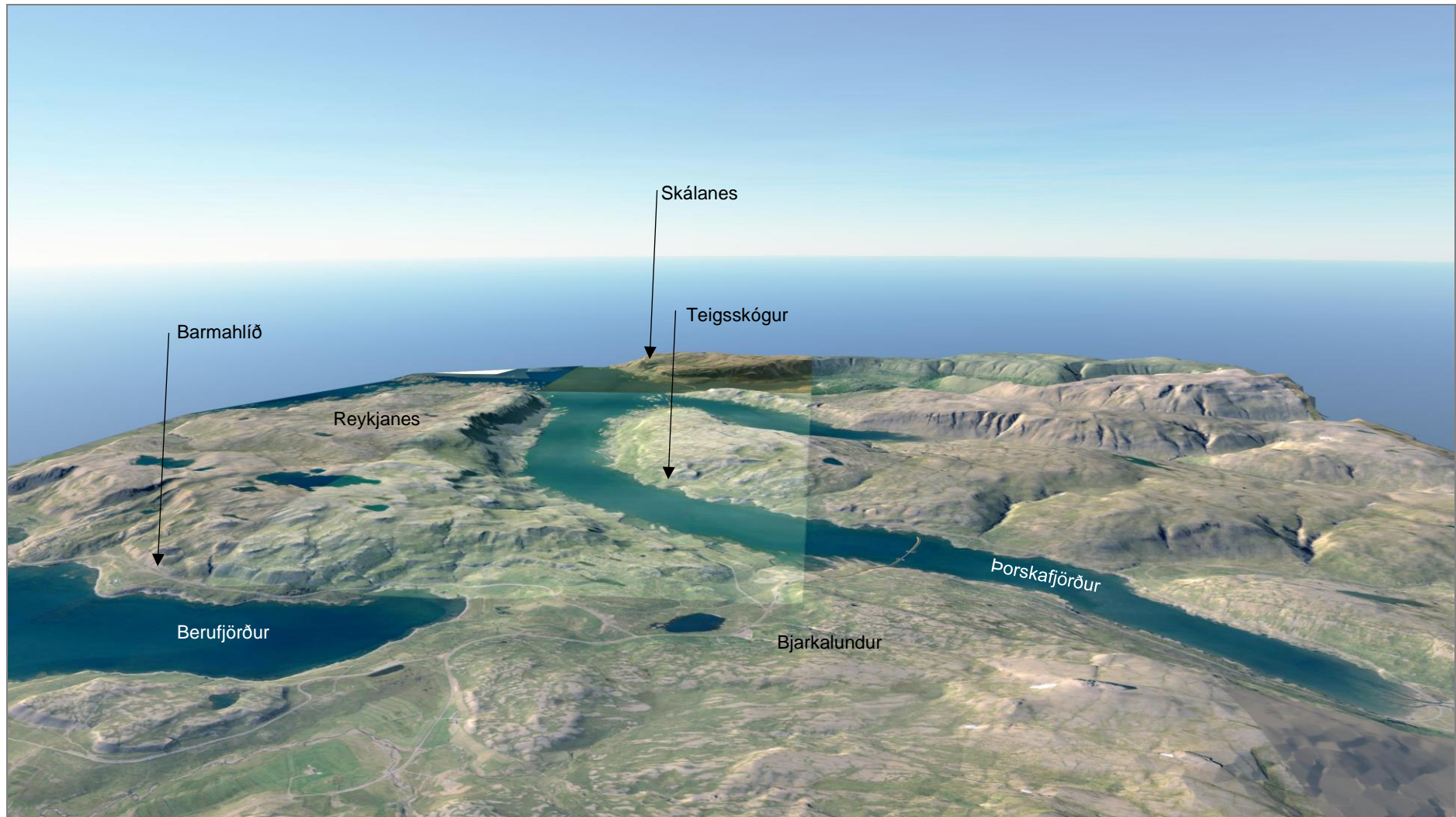
## Leið Þ-H



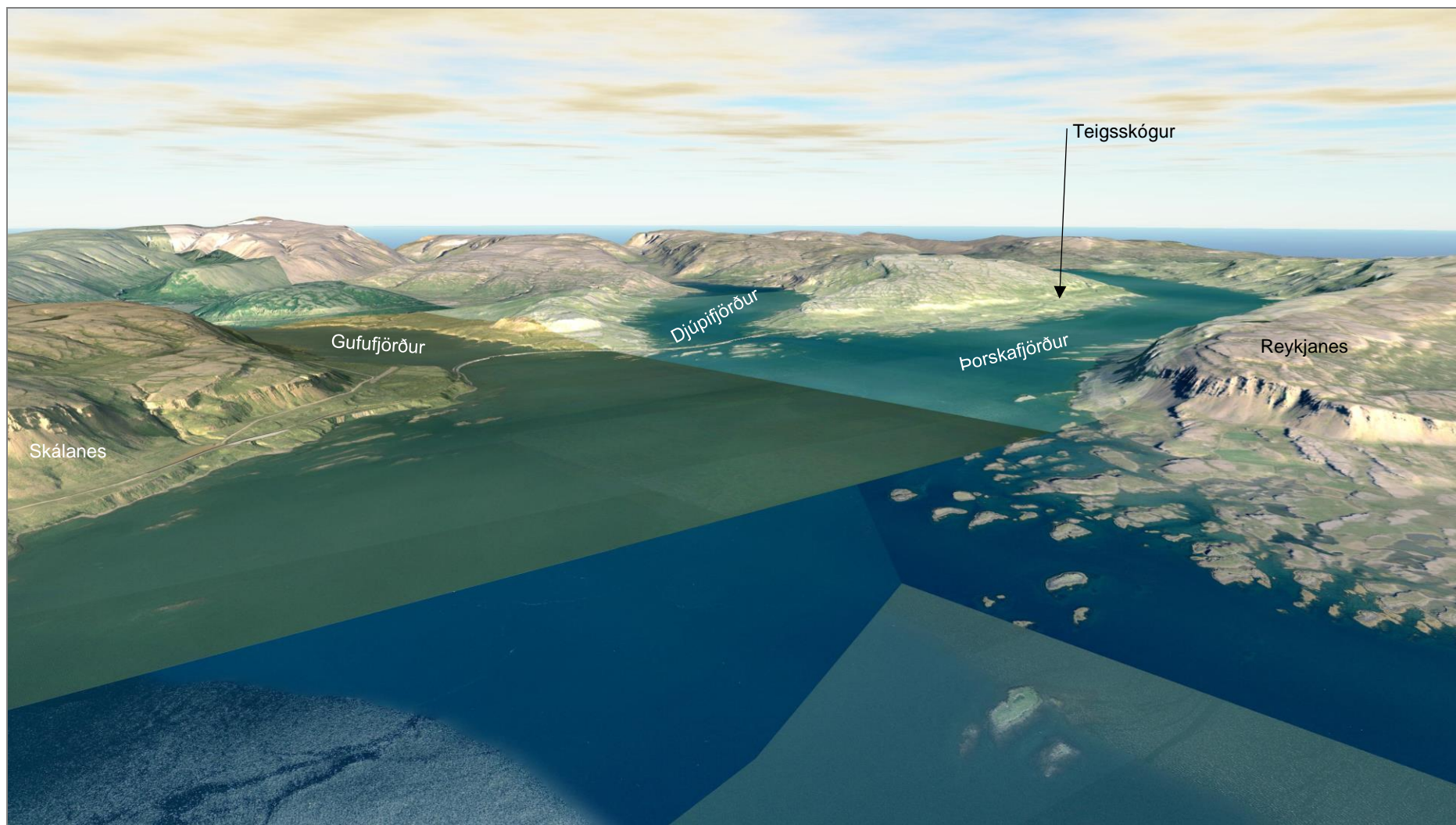
**Mynd 9.** Leið Þ-H um Þorskaftjörð, Djúpafjörð og Gufufjörð. Horft frá Berufirði að Þorskaftfirði. Reykjanes og Barmahlíð í forgrunni.



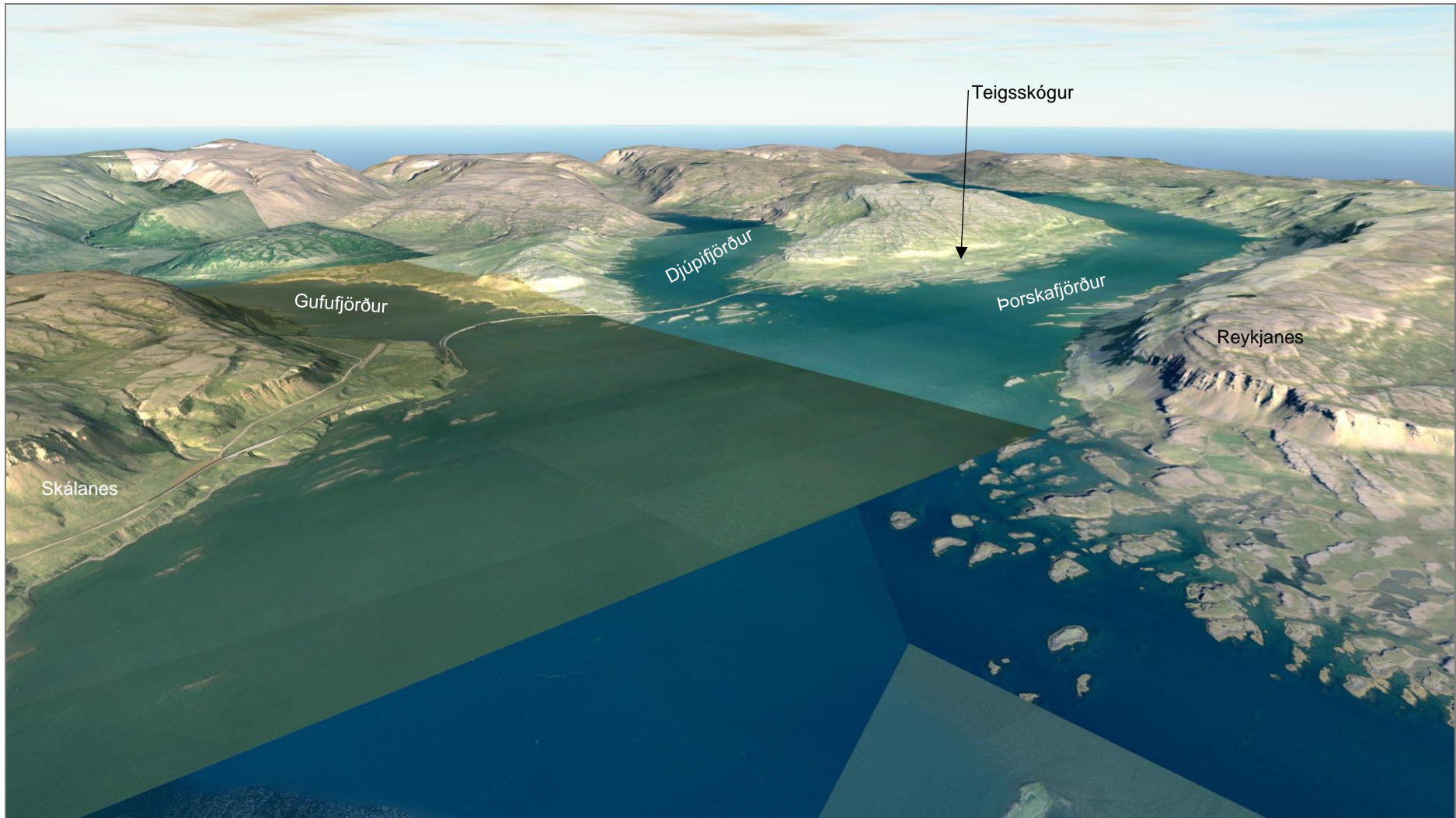
**Mynd 10.** Leið Þ-H um Þorskafjörð, Djúpa fjörð og Gufufjörð. Horft frá Reykjanesi.



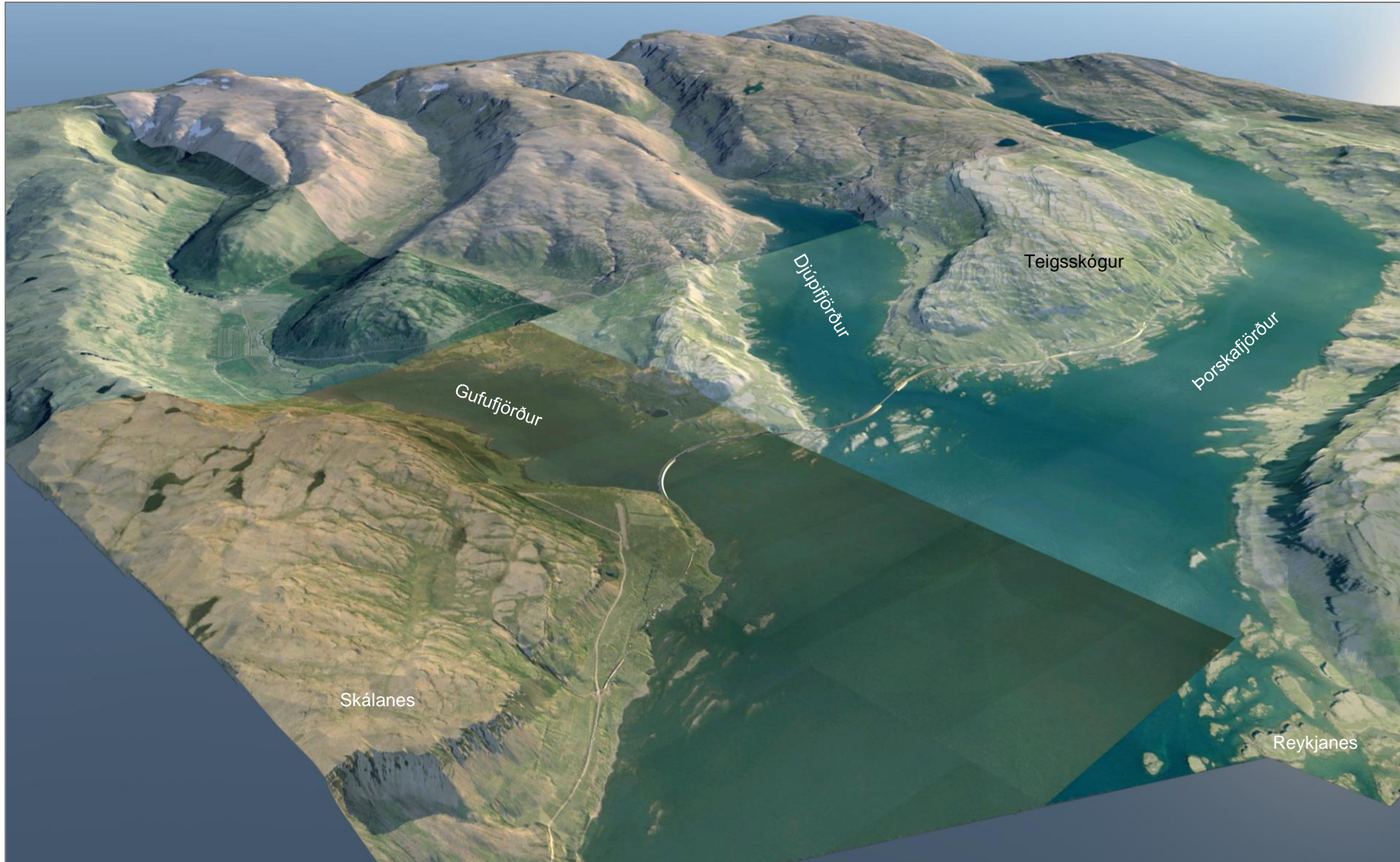
**Mynd 11.** Leið Þ-H um Þorskafjörð, Djúpaþjörð og Gufufjörð. Horft til suðurs.



**Mynd 12.** Leið Þ-H um Þorskafjörð, Djúpa fjörð og Gufufjörð. Horft til norðurs.



**Mynd 13.** Leið Þ-H um Þorskafjörð, Djúpa fjörð og Gufufjörð. Horft til norðurs.



**Mynd 14.** Leið Þ-H um Þorskafjörð, Djúpfjörð og Gufufjörð. Horft til norðurs.



**Mynd 15.** Leið Þ-H um Þorskafjörð, Teigsskógur og Hallsteinsnes í forgrunni.



**Mynd 16.** Þverun Þorskaftjarðar á leið Þ-H, séð frá Hofstöðum.

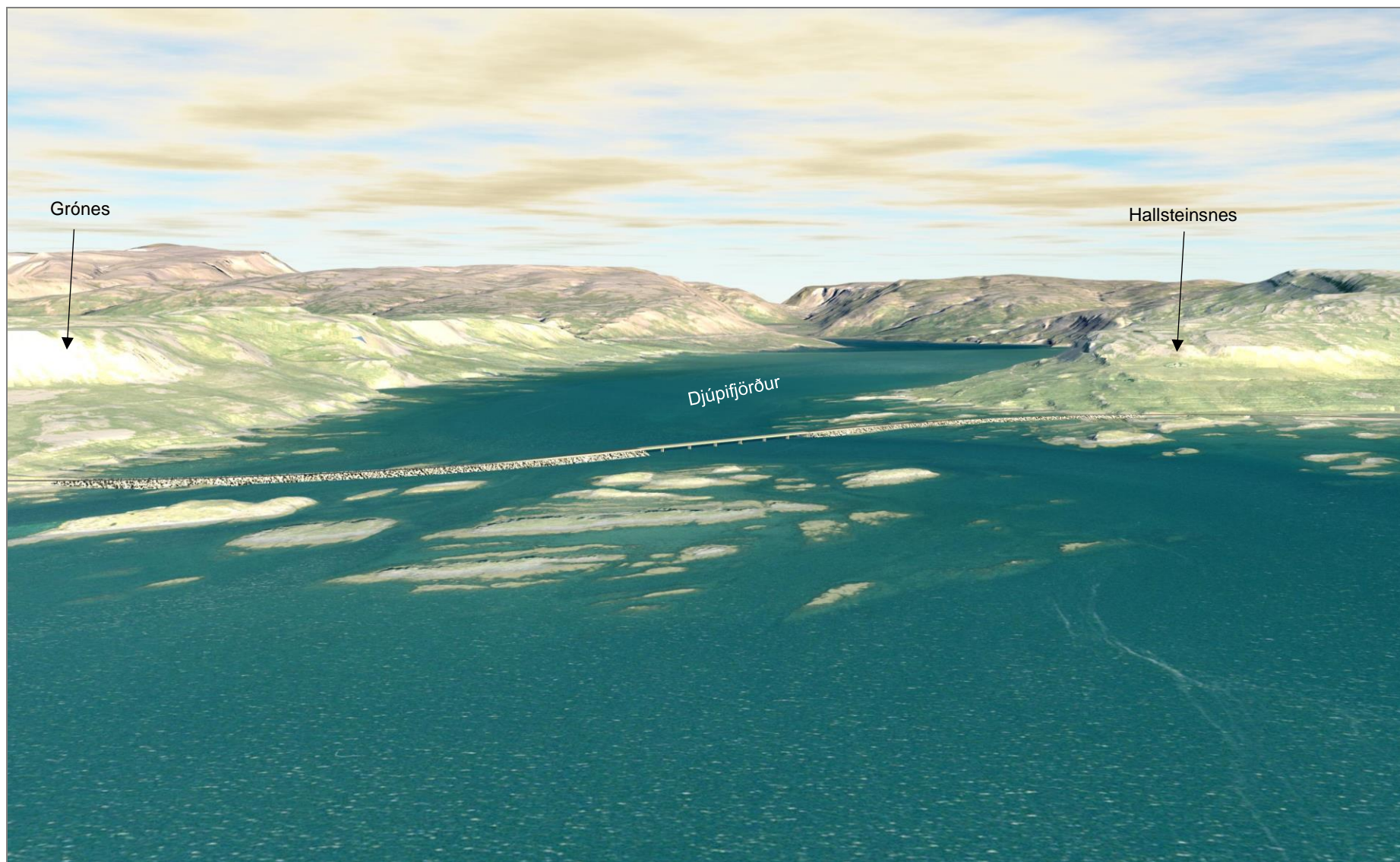




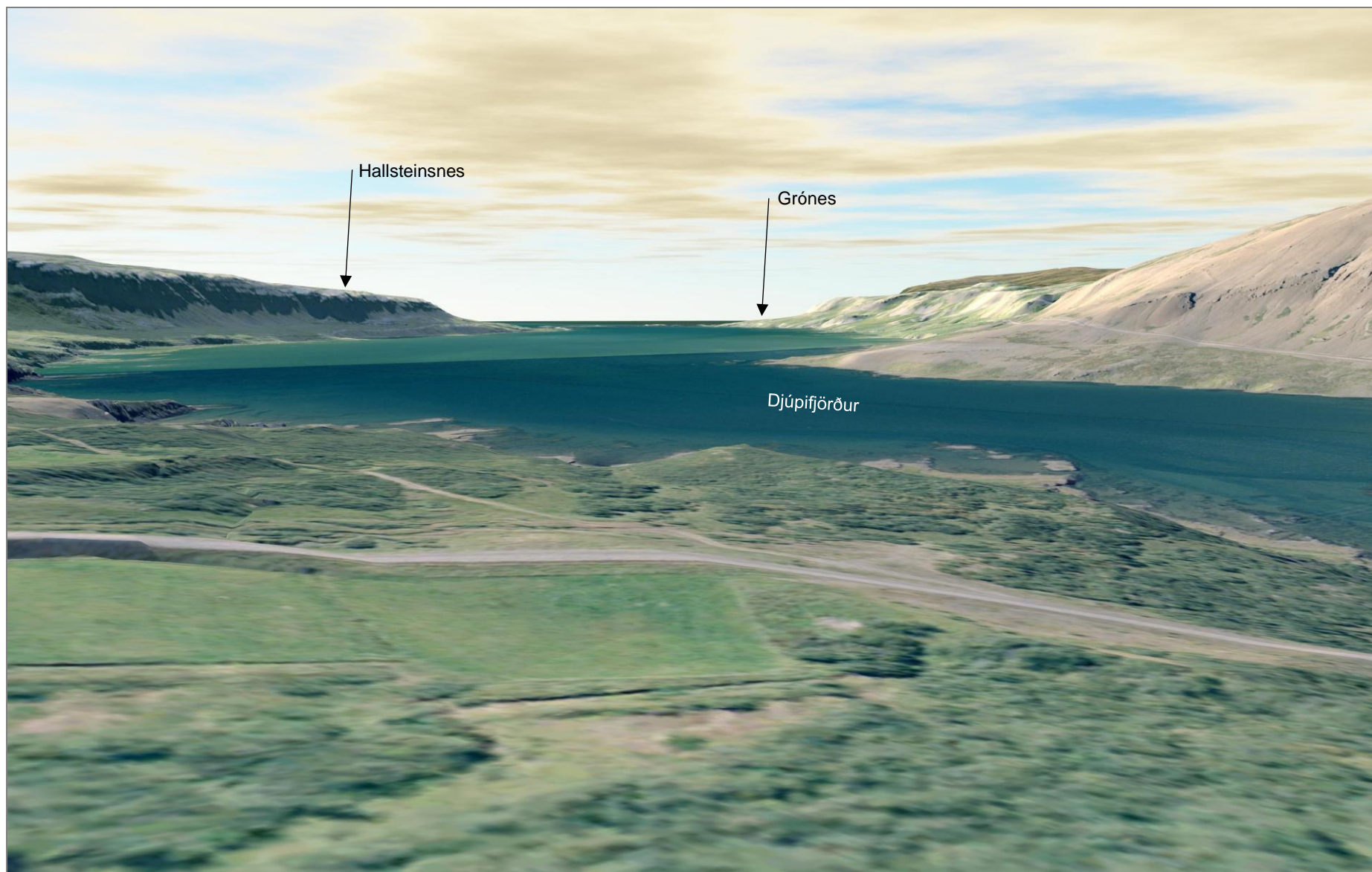
**Mynd 17.** Horft frá botni Þorskaftafjarðar út fjörðinn í átt að þverun á leið Þ-H. Núverandi vegur í forgrunni.



**Mynd 18.** Horft frá Hjallahálsi yfir Þorskaftjörð með þverun á leið Þ-H. Núverandi Vestfjarðavegur um Hjallaháls í forgrunni.



**Mynd 19.** Horft inn Djúpfjörð á Gróneshólma og þverun á leið Þ-H milli Hallsteinsness og Gróness.



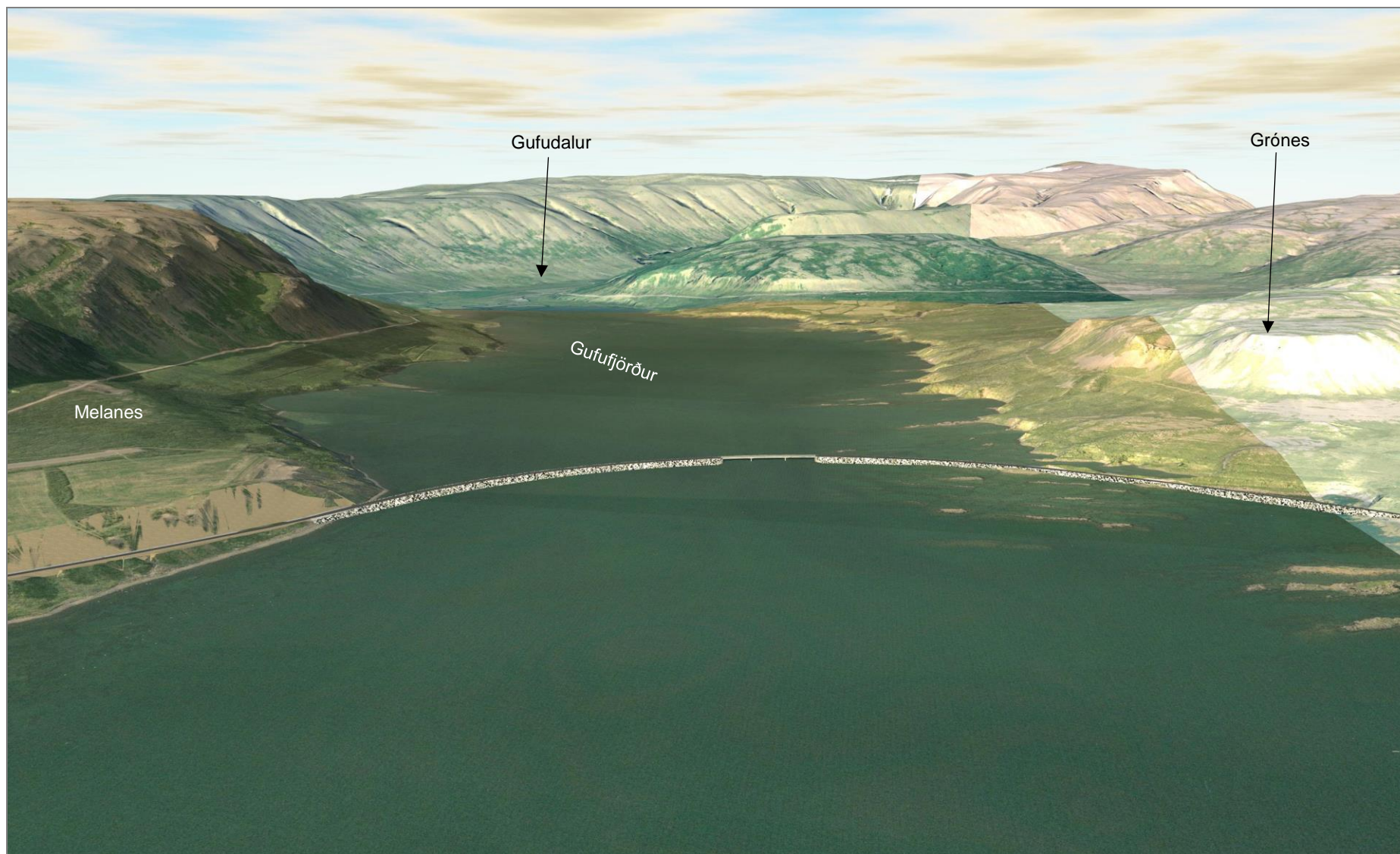
**Mynd 20.** Horft út Djúpfjörð í átt að þverun á leið þ-H milli Hallsteinsness og Gróness. Núverandi Vestfjarðavegur í forgrunni.



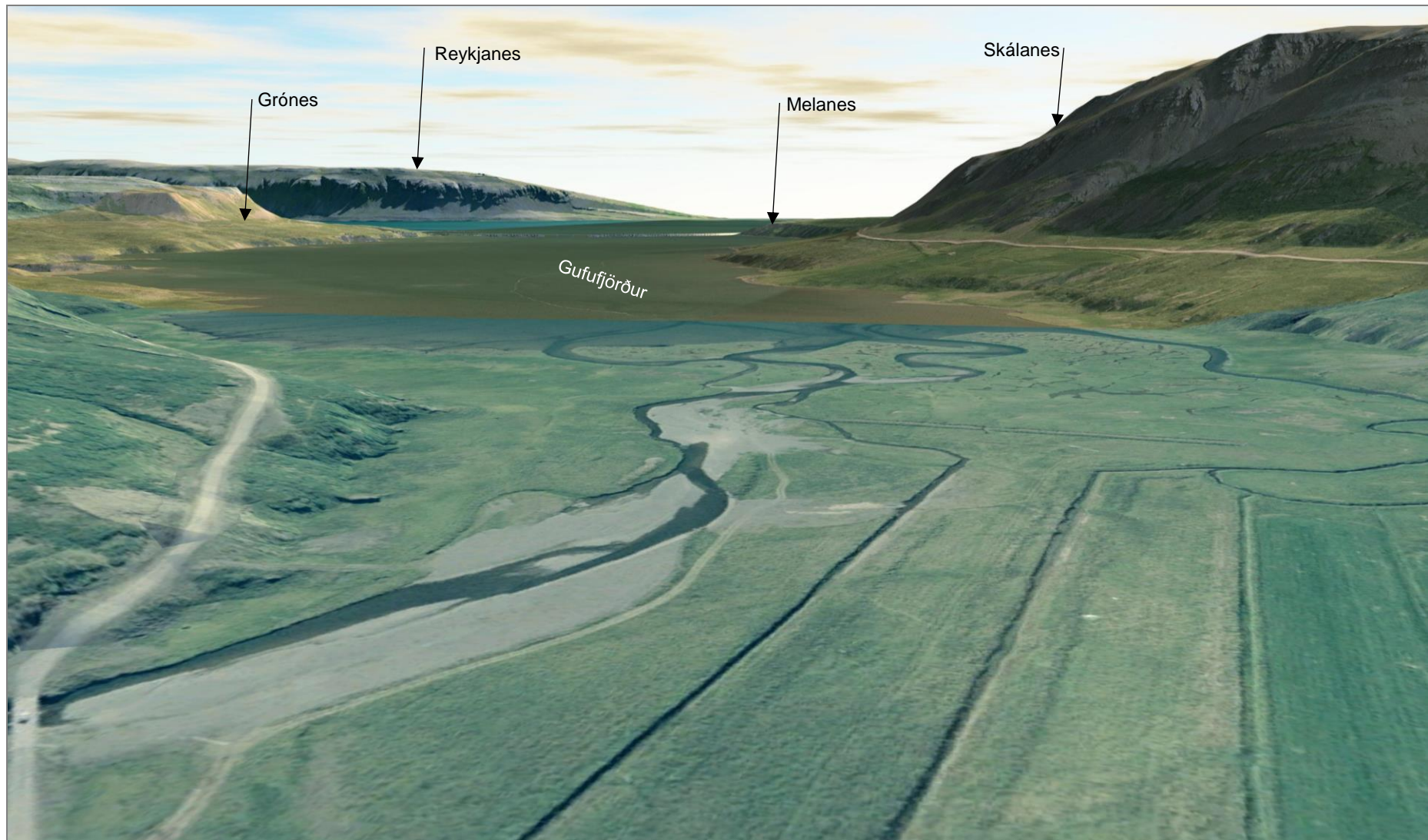
**Mynd 22.** Horft út Djúpafljörð í átt að þverun á leið þ-H milli Hallsteinsness og Gróness. Núverandi Vestfjarðavegur um Ódrjúgsháls í forgrunni.



**Mynd 23.** Horft út Djúpa fjörð í átt að þverun á leið þ-H milli Hallsteinsness og Gróness. Núverandi Vestfjarðavegur um Ódrjúgsháls í forgrunni.



**Mynd 24.** Horft inn Gufufjörð í átt að þverun á leið þ-H milli Gróness og Melaness.

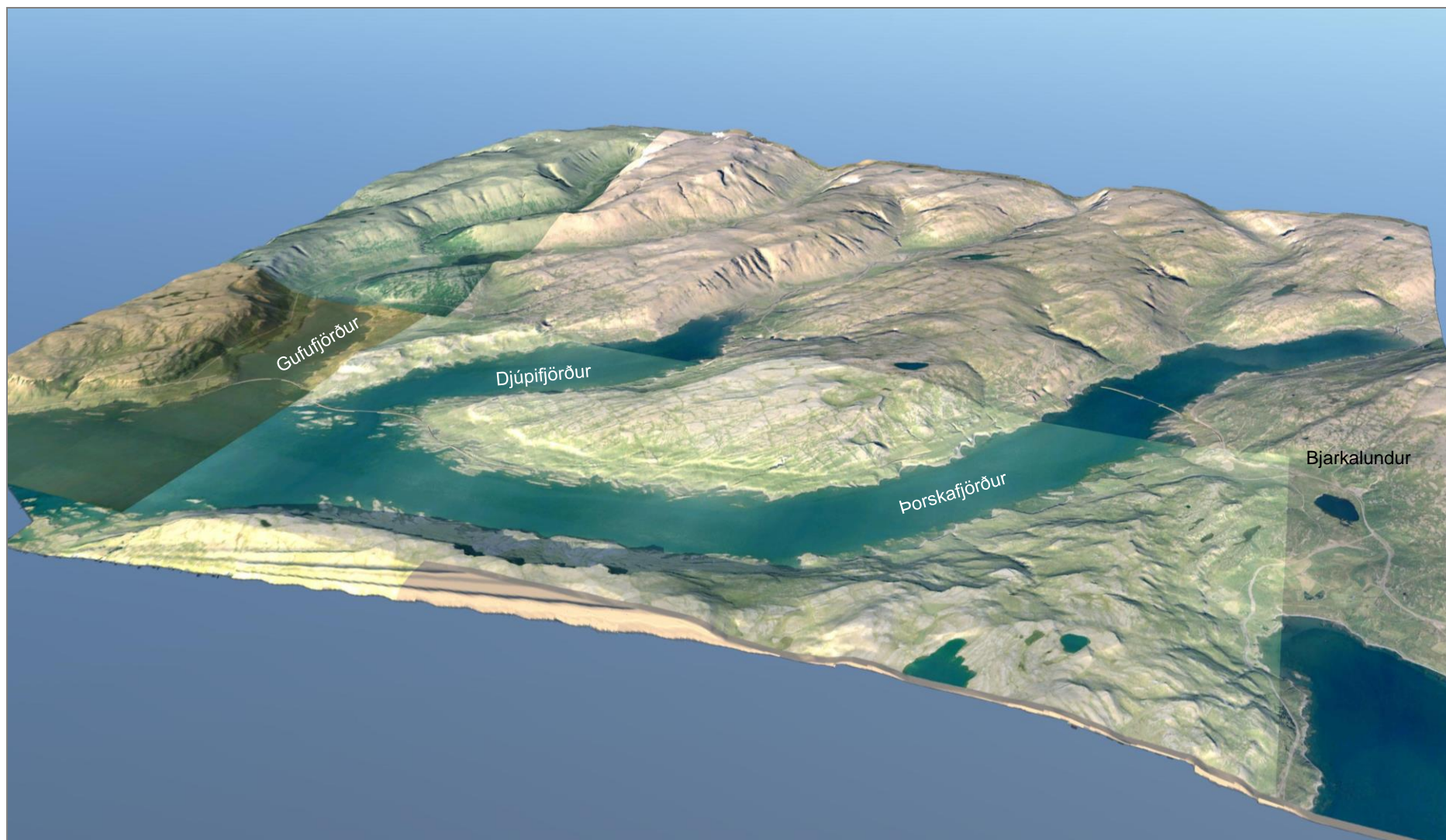


**Mynd 25.** Horft út Gufufjörð í átt að þverun á leið þ-H milli Gróness og Melanes, yfir sjávarfitjar í botni Gufufjarðar.





**Mynd 26.** Horft út Gufufjörð í átt að þverun á leið þ-H milli Gróness og Melaness.



**Mynd 27.** Leið Þ-H um Þorskafjörð, Djúpa fjörð og Gufufjörð.